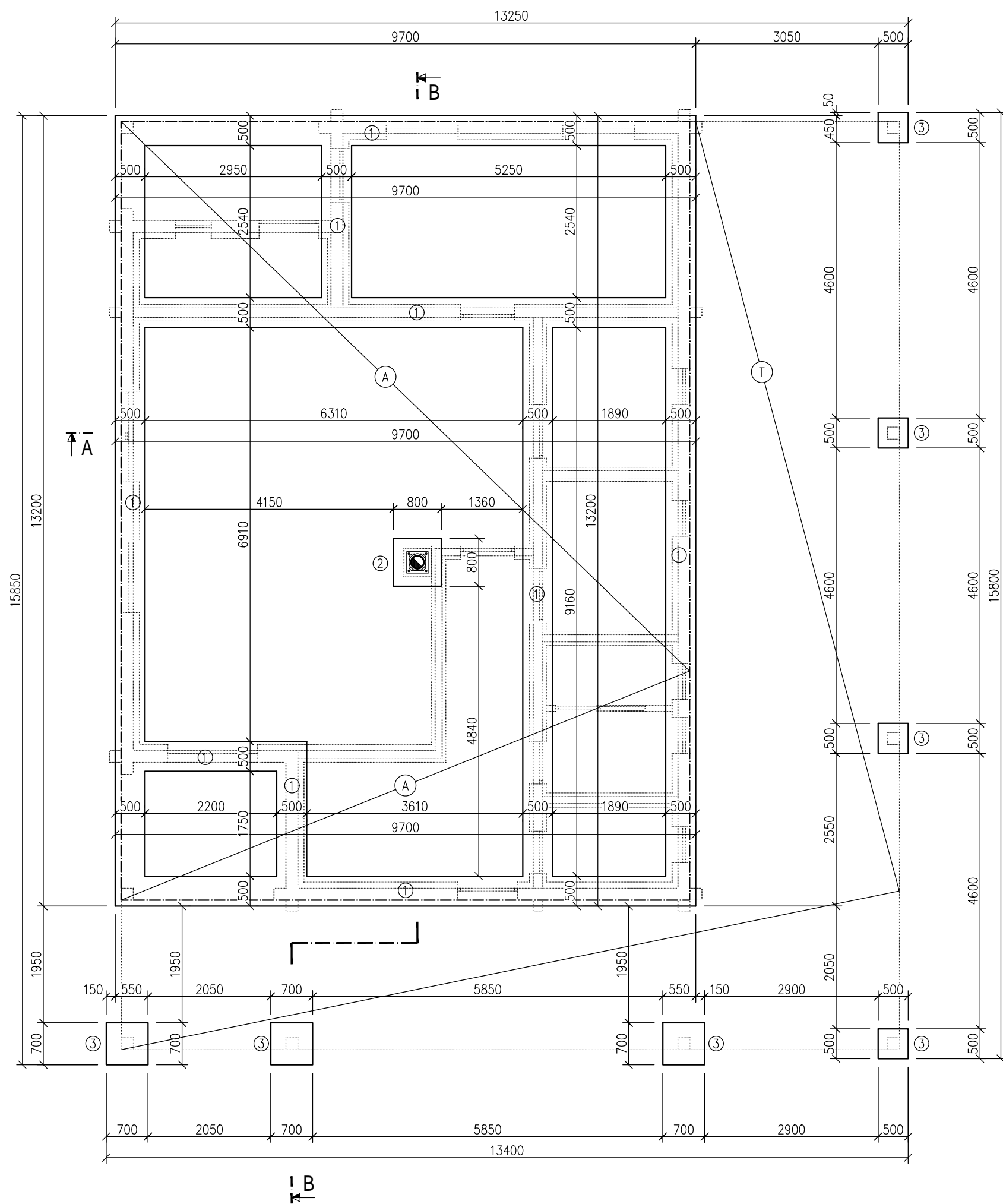
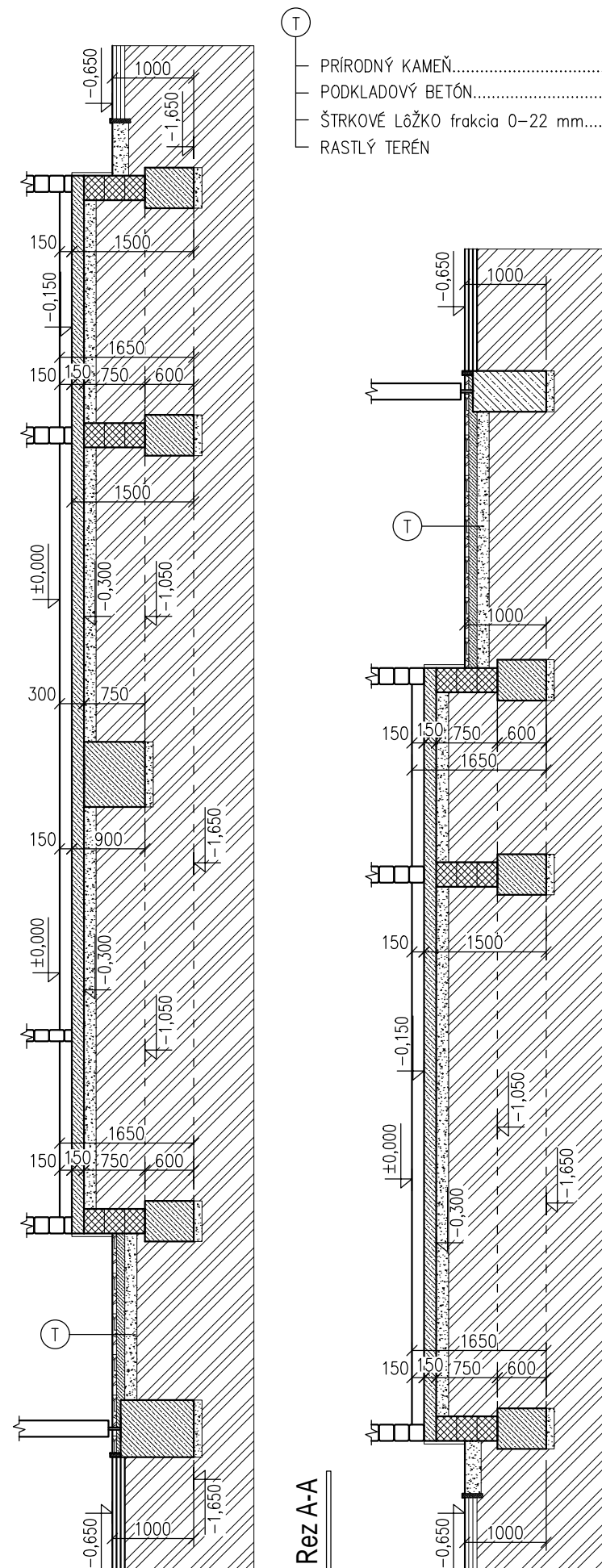


## Pôdorys základov



Rez B-B



Rez A-A

## POZNÁMKA:

- Po celom obvode základu osadí uzemňovací vodič FeZn  $\varnothing$  30x4 podľa projektu bleskozvodu.
- Po ukončení výkopových prác je potrebné posúdiť únosnosť základovej škáry. Pri nevhodných základových pomeroch (napr. zistení spodnej vody nad základovou škárou), je potrebné prehodnotiť navrhnuté základy a nadimenzovať ich na konkrétne zakl. pomery.
- Spodná hrana základu sa musí nachádzať minimálne 1000mm pod úroveň upraveného terénu (pod zámernou hĺbkou).
- Štrkovú vrstvu pod podkladným betónom zhutniť!
- Pevnostná trieda betónu pre základy a podkladný betón vid. technická správa.
- Základ je po obvode potrebné zaizolovať TI tak, aby nedochádzalo ku vzniku tep. mostov. Bližšia špecifikácia vid. RP.
- Prestupy potrubí zdravotníckej vid. časť zdravotníka.

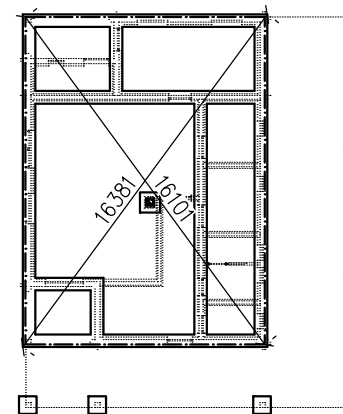
## Výškopis základových pásov a debniacich tvárnic

<p>① ZÁKLADOVÝ PÁS H.H.Z.=-1,050 S.H.Z.=-1,650 d.Z.=600mm</p>	<p>② ZÁKLADOVÁ PÄTKA H.H.Z.=-0,300 S.H.Z.=-1,050 d.Z.=750mm</p>	<p>③ ZÁKLADOVÁ PÄTKA H.H.Z.=-0,750 S.H.Z.=-1,650 d.Z.=900mm</p>
<p>(DT) DEBNIACA TVÁRNICA NA ZAKL. PÁSOCH H.H.D.T.=-0,300 S.H.D.T.=-1,050 d.D.T.=750mm</p>	<p>(A) ZÁKLADOVÁ DOSKA DOSKA D=150mm H.H.=-0,150 S.H.=-0,300</p>	

## LEGENDA :

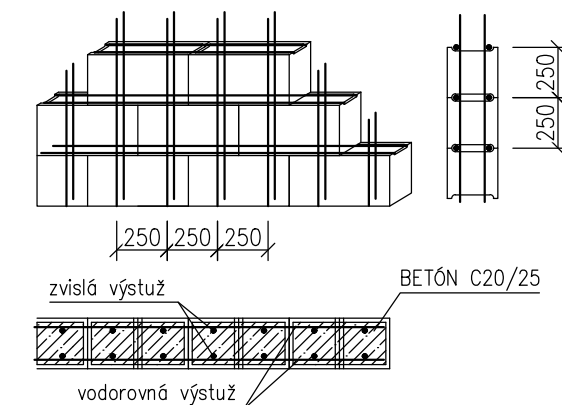
H.H.Z. - horná hrana základu  
S.H.Z. - spodná hrana základu  
d.Z. - výška základu  
H.H.D.T - horná hrana deb. tvárnice  
S.H.D.T - spodná hrana deb. tvárnice  
d.D.T - výška deb. tvárnice

## UHLOPRIEČKY



## Axonometria betónových tvárnic

1:25



Previazanie vodorovnej výstuže v rohu steny urobí pomocou príložky ( $\varnothing 8$ ) analogicky ako v prípade vencov !!!  
Minimálna stykovácia dĺžka presahu prútov je 300mm !!!

## LEGENDA MATERIÁLOV:

- RASTLÝ TERÉN
- ŠTRKOVÝ PODSYP (zhtnený)
- PROSTÝ BETÓN
- DEBNIACE TVÁRNICE (h=300mm)
- OBRYŠ DREVEJNEJ KONŠTRUKCIE
- OBRYŠ ZÁKL. KONŠTRUKCIE
- OBRYŠ ŽELEZOBETÓNovej DOSKY prostý betón (vid.tech.správa)

## POZNÁMKA:

Projekt je vypracovaný pre stavebné povolenie a nenahrádza realizačný projekt!!!

ZODP.PROJEKTANT Ing. P.Sabaka	VYPRACOVAL Ing. A.Rosík	KRESLIL Bc. M.Kurek	KONSTRUKT STEEL,s.r.o. Rázusová č.51 Brezno 977 01 t.č. 048/6115400
INVESTOR: Kupec Ján M. R. Štefánika 453/27, Halič 985 11		FORMÁT 2xA4	DÁTUM September 2018
STAVBA: Prevádzka na spracovanie a balenie húb (novostavba)		STUPEŇ PROJEKTU PROJEKT PRE STAVEBNÉ POVOLENIE	Č.ZÁKAZKY Č.KÓPIE
OBSAH: Výkres základov		MERITKO 1:75	ČÍS.VÝKRESU 2.